

# Plan de Prévention des Risques d'inondation du Meu, du Garun et de la Vaunoise

## Cartographie des enjeux



Septembre 2005



# Plan de Prévention des Risques d'inondation du Meu, du Garun et de la Vaunoise

## Carte d'assemblage

Vu pour être annexé à l'arrêté  
Préfectoral d'approbation en  
Date du 20 OCT. 2005  
Pour la Préfète,  
Le sous-préfet, directeur de cabinet

*T. Sartre*

Thibaut SARTRE



12 rue Laplace  
14 000 CAEN

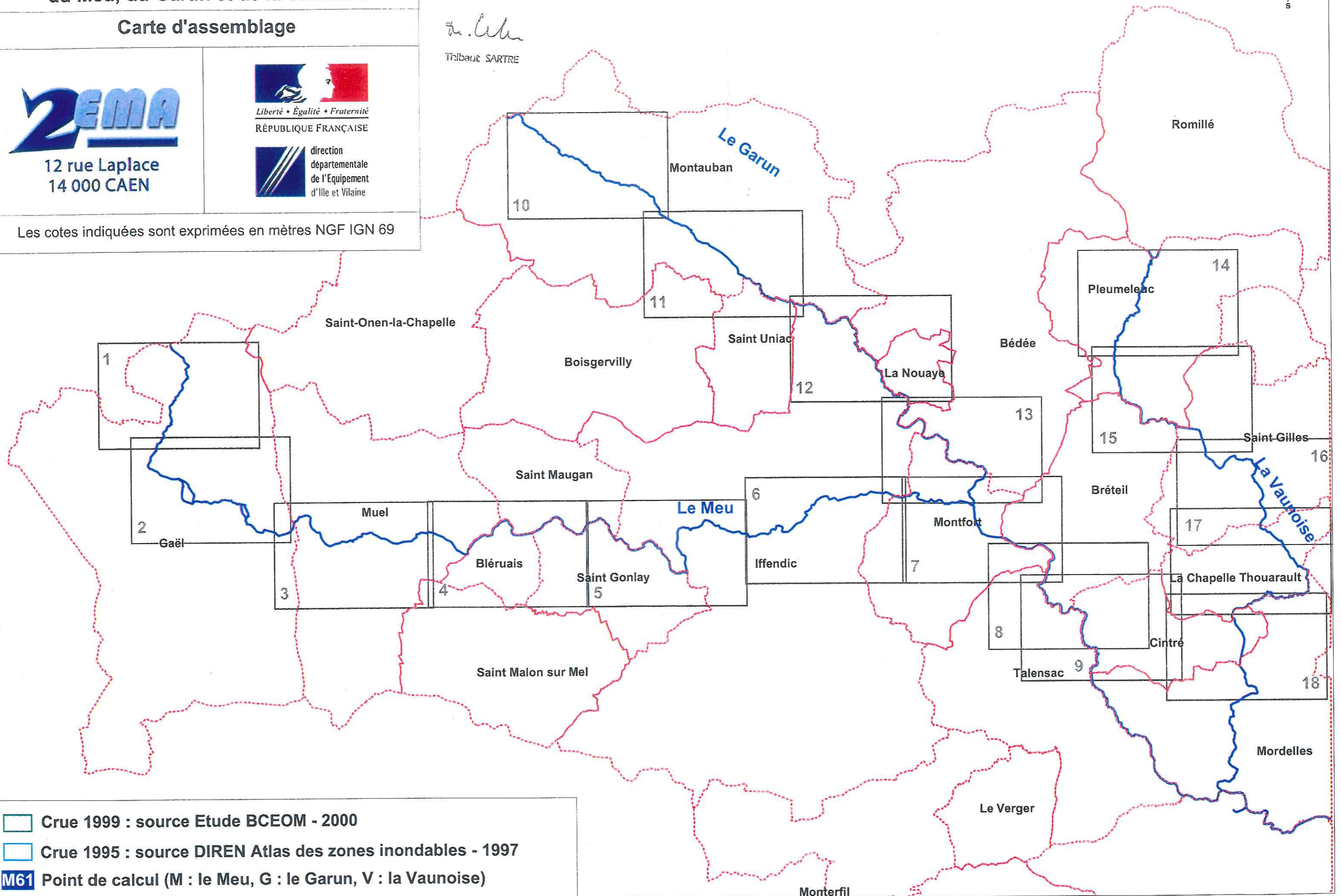


Liberté • Égalité • Fraternité  
RÉPUBLIQUE FRANÇAISE



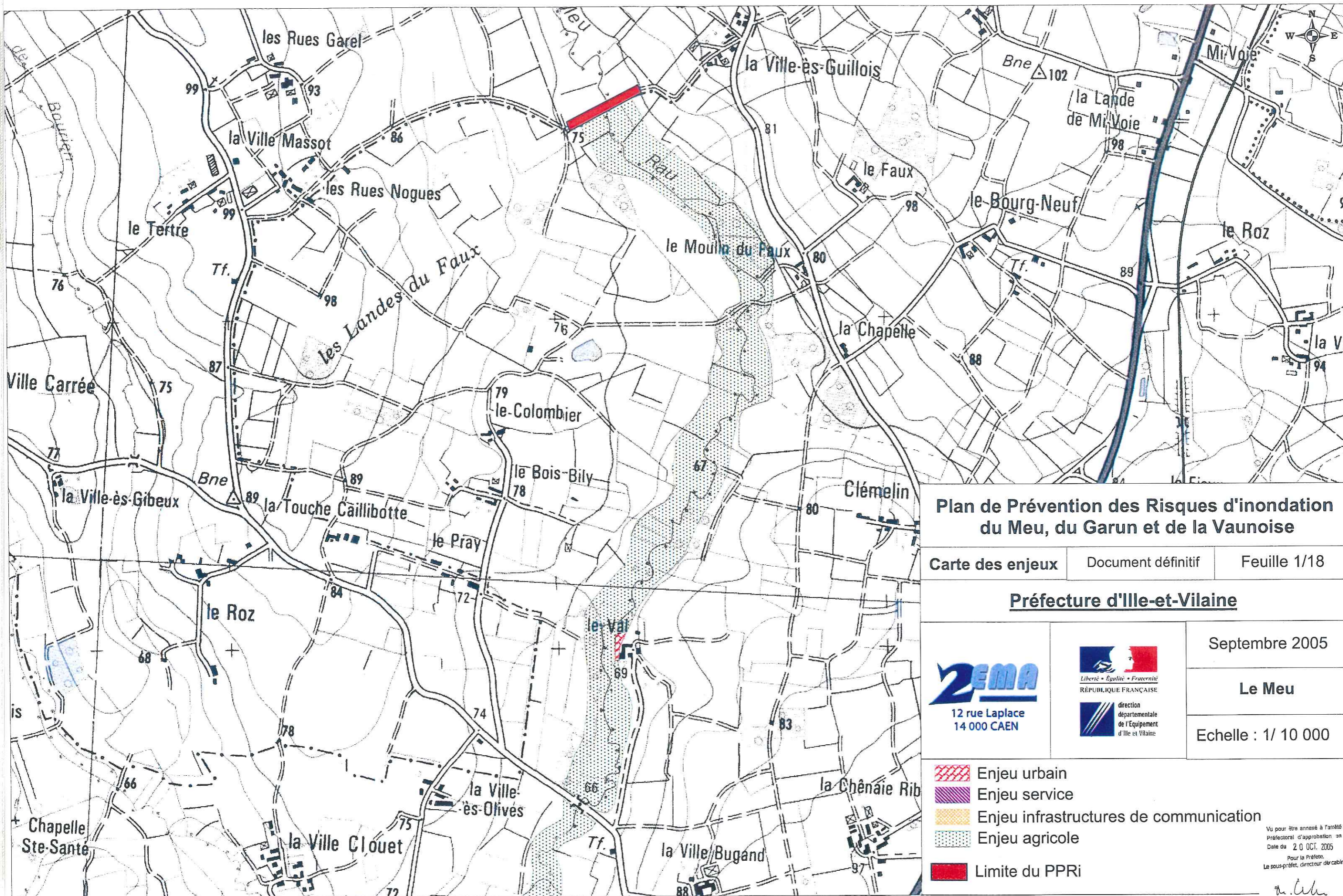
direction  
départementale  
de l'Équipement  
d'Ille et Vilaine

Les cotes indiquées sont exprimées en mètres NGF IGN 69



- Crue 1999 : source Etude BCEOM - 2000
- Crue 1995 : source DIREN Atlas des zones inondables - 1997
- M61 Point de calcul (M : le Meu, G : le Garun, V : la Vaunoise)





**Plan de Prévention des Risques d'inondation  
du Meu, du Garun et de la Vaunoise**

Carte des enjeux    Document définitif    Feuille 1/18

**Préfecture d'Ille-et-Vilaine**





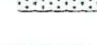
**ZEMA**  
12 rue Laplace  
14 000 CAEN



Septembre 2005

**Le Meu**

Echelle : 1/ 10 000

-  Enjeu urbain
-  Enjeu service
-  Enjeu infrastructures de communication
-  Enjeu agricole
-  Limite du PPRi

Vu pour être annexé à l'arrêté  
Préfectoral d'approbation en  
Date du 20 OCT. 2005  
Pour la Préfète,  
Le sous-préfet, directeur du cabinet

*Thibaut SARTRE*  
Thibaut SARTRE







# Plan de Prévention des Risques d'inondation du Meu, du Garun et de la Vaunoise

Carte des enjeux

Document définitif

Feuille 3/18

Préfecture d'Ille-et-Vilaine

Septembre 2005








12 rue Laplace  
14 000 CAEN



Liberté • Egalité • Fraternité  
REPUBLIQUE FRANÇAISE  
direction  
départementale  
de l'Équipement  
d'Ille-et-Vilaine

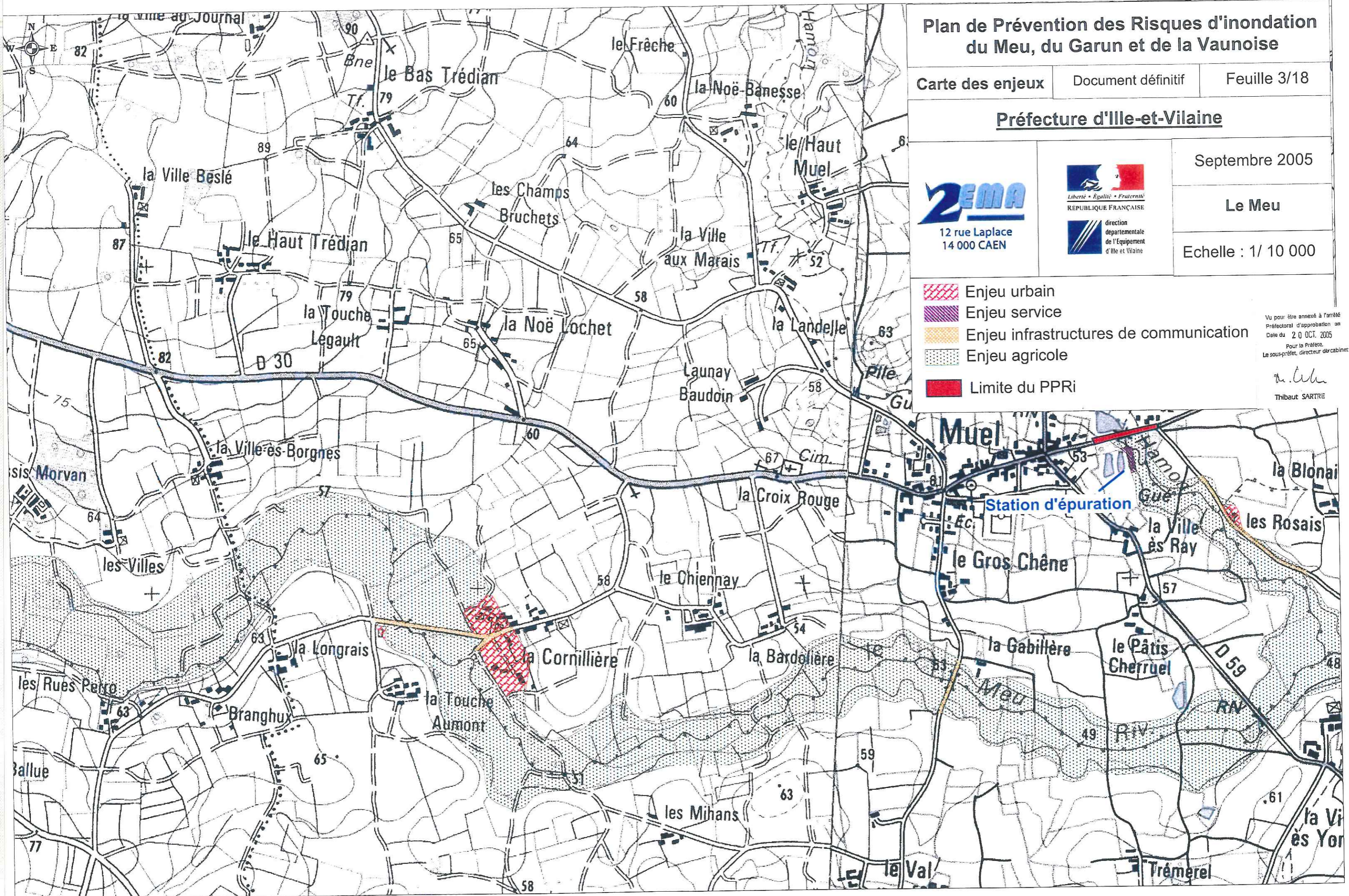
Le Meu

Echelle : 1/ 10 000

-  Enjeu urbain
-  Enjeu service
-  Enjeu infrastructures de communication
-  Enjeu agricole
-  Limite du PPRI

Vu pour être annexé à l'arrêté  
Préfectoral d'approbation en  
Date du 20 OCT. 2005  
Pour la Préfète,  
Le sous-préfet, directeur du cabinet

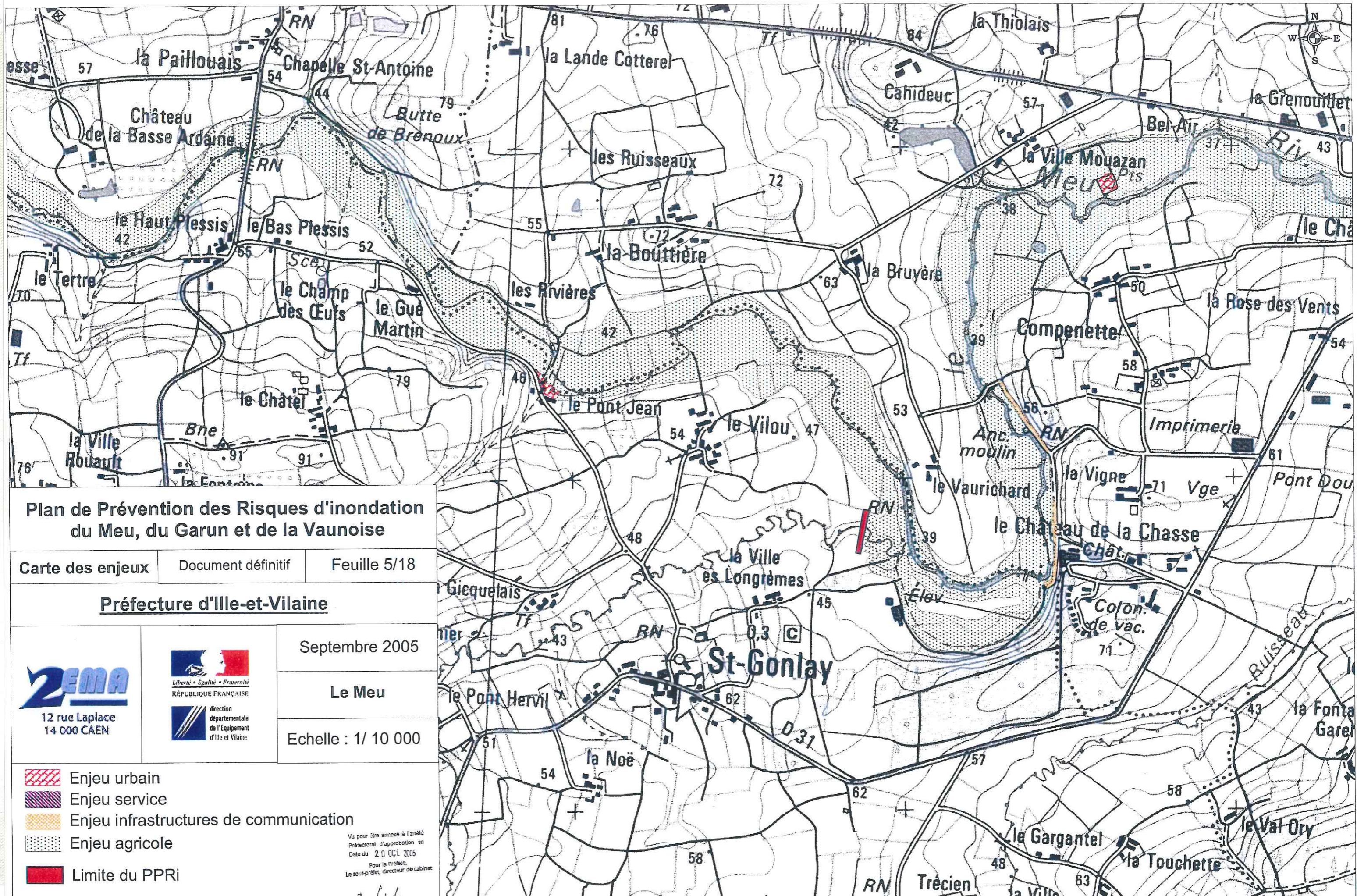
*Thibaut SARTRE*  
Thibaut SARTRE











**Plan de Prévention des Risques d'inondation  
du Meu, du Garun et de la Vaunoise**

Carte des enjeux    Document définitif    Feuille 5/18

**Préfecture d'Ille-et-Vilaine**

**ZEMA**  
12 rue Laplace  
14 000 CAEN



Septembre 2005  
**Le Meu**  
Echelle : 1/ 10 000

- Enjeu urbain
- Enjeu service
- Enjeu infrastructures de communication
- Enjeu agricole
- Limite du PPRi

Vu pour être annexé à l'arrêté  
Préfectoral d'approbation en  
Date du 20 OCT. 2005  
Pour la Préfète,  
Le sous-préfet, directeur de cabinet

*Thibaut SARTRE*  
Thibaut SARTRE



# Plan de Prévention des Risques d'inondation du Meu, du Garun et de la Vaunoise

Carte des enjeux    Document définitif    Feuille 6/18

**Préfecture d'Ille-et-Vilaine**



12 rue Laplace  
14 000 CAEN



Liberté • Égalité • Fraternité  
RÉPUBLIQUE FRANÇAISE  
direction  
départementale  
de l'Équipement  
d'Ille et Vilaine

Septembre 2005

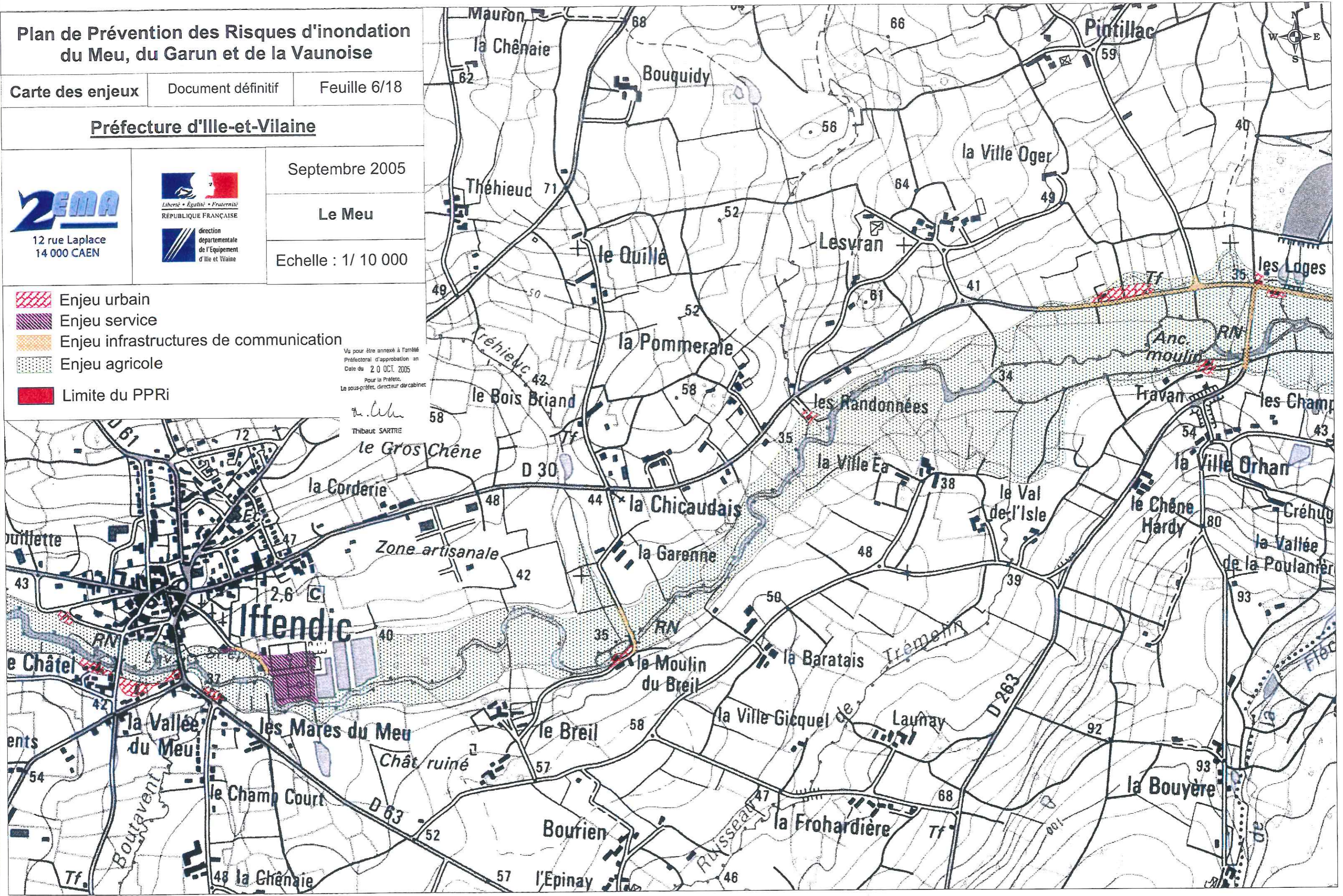
**Le Meu**

Echelle : 1/ 10 000

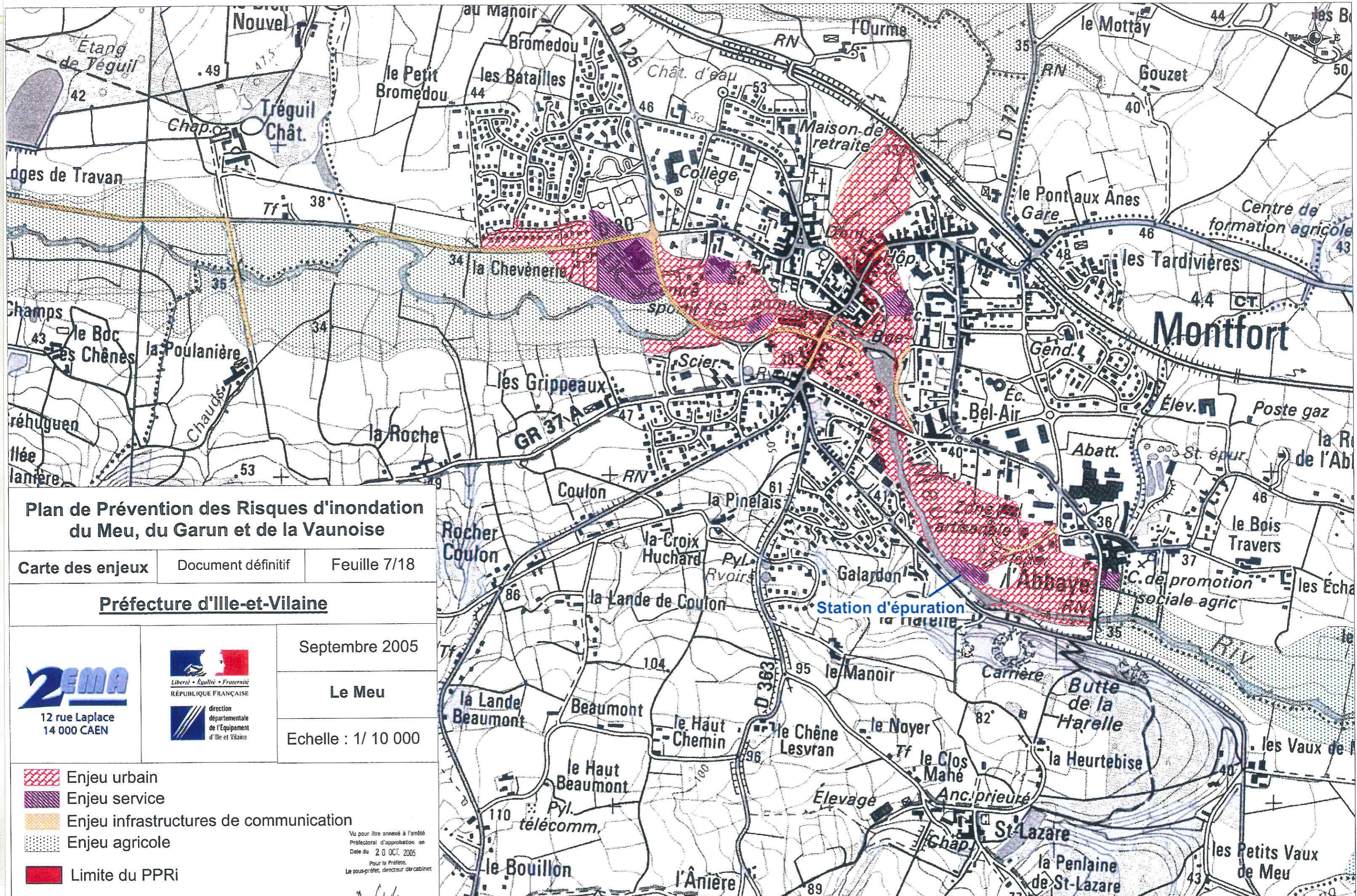
- Enjeu urbain
- Enjeu service
- Enjeu infrastructures de communication
- Enjeu agricole
- Limite du PPRI

Vu pour être annexé à l'arrêté  
Préfectoral d'approbation en  
Date du 20 OCT. 2005  
Pour la Préfète,  
Le sous-préfet, directeur de cabinet

*Thibaut SARTRE*  
Thibaut SARTRE







**Plan de Prévention des Risques d'inondation  
du Meu, du Garun et de la Vaunoise**

Carte des enjeux    Document définitif    Feuille 7/18

**Préfecture d'Ille-et-Vilaine**



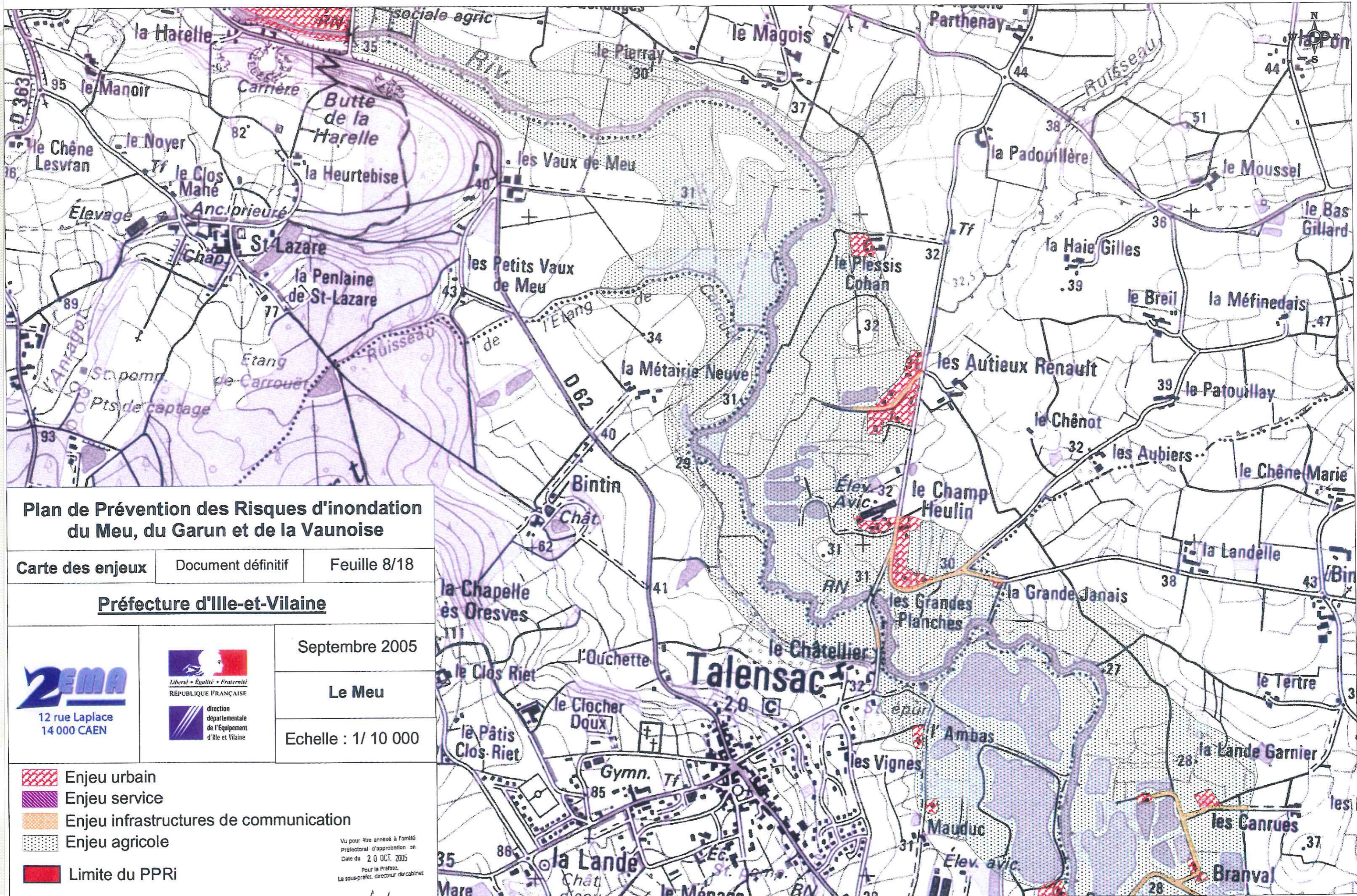
Septembre 2005  
**Le Meu**  
Echelle : 1/ 10 000

- Enjeu urbain
- Enjeu service
- Enjeu infrastructures de communication
- Enjeu agricole
- Limite du PPRi

Vu pour être annexé à l'arrêté  
Préfectoral d'approbation en  
Date du 20 OCT. 2005  
Pour la Préfète,  
Le sous-préfet, directeur de cabinet.

*Thibaut SARTRE*  
Thibaut SARTRE





**Plan de Prévention des Risques d'inondation  
du Meu, du Garun et de la Vaunoise**

Carte des enjeux    Document définitif    Feuille 8/18

**Préfecture d'Ille-et-Vilaine**

**EMA**  
12 rue Laplace  
14 000 CAEN



Septembre 2005

**Le Meu**

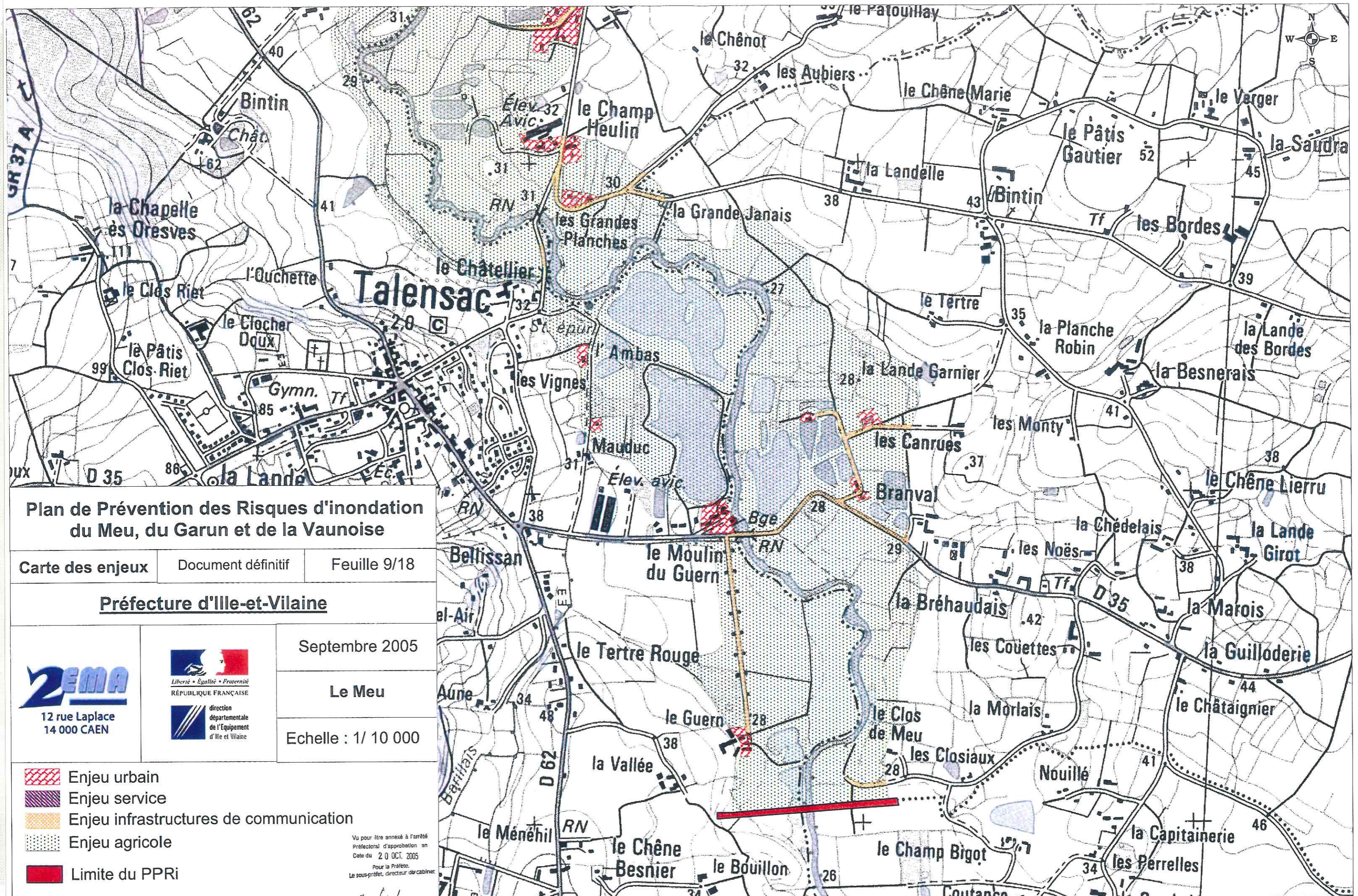
Echelle : 1/ 10 000

- Enjeu urbain
- Enjeu service
- Enjeu infrastructures de communication
- Enjeu agricole
- Limite du PPRi

Vu pour être annexé à l'arrêté  
Préfectoral d'approbation en  
Date du 20 OCT. 2005  
Pour la Préfète,  
Le sous-préfet, directeur du cabinet

*Thibaut SARTRE*  
Thibaut SARTRE





**Plan de Prévention des Risques d'inondation  
du Meu, du Garun et de la Vaunoise**

Carte des enjeux    Document définitif    Feuille 9/18

**Préfecture d'Ille-et-Vilaine**



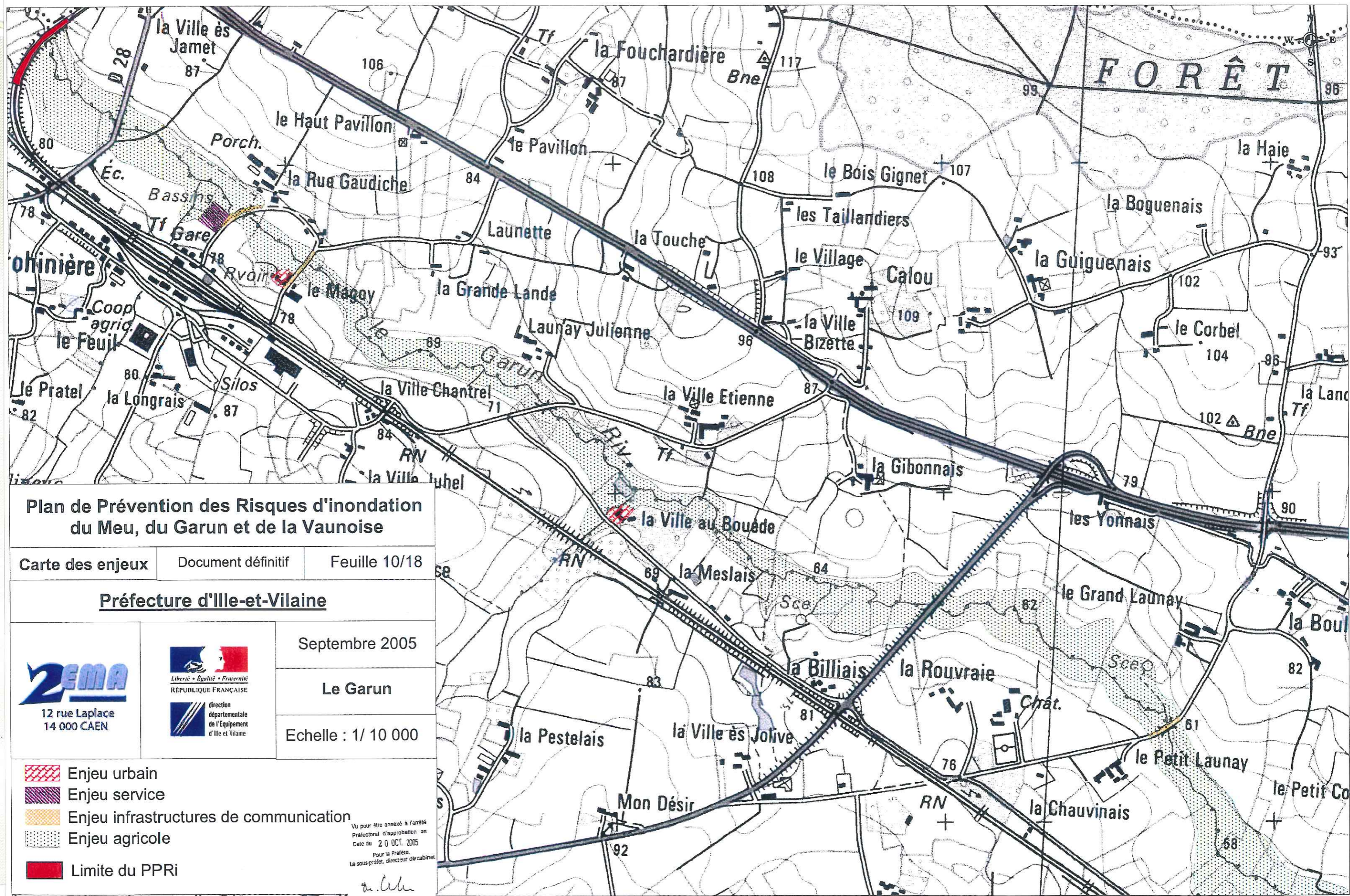
Septembre 2005  
**Le Meu**  
Echelle : 1/ 10 000

- Enjeu urbain
- Enjeu service
- Enjeu infrastructures de communication
- Enjeu agricole
- Limite du PPRi

Vu pour être annexé à l'arrêté  
Préfectoral d'approbation en  
Date du 20 OCT. 2005  
Pour la Préfète,  
Le sous-préfet, directeur du cabinet.

*Thibaut SARTRE*  
Thibaut SARTRE





**Plan de Prévention des Risques d'inondation  
du Meu, du Garun et de la Vaunoise**

Carte des enjeux    Document définitif    Feuille 10/18

**Préfecture d'Ille-et-Vilaine**

12 rue Laplace  
14 000 CAEN

direction  
départementale  
de l'Équipement  
d'Ille et Vilaine

Septembre 2005

**Le Garun**

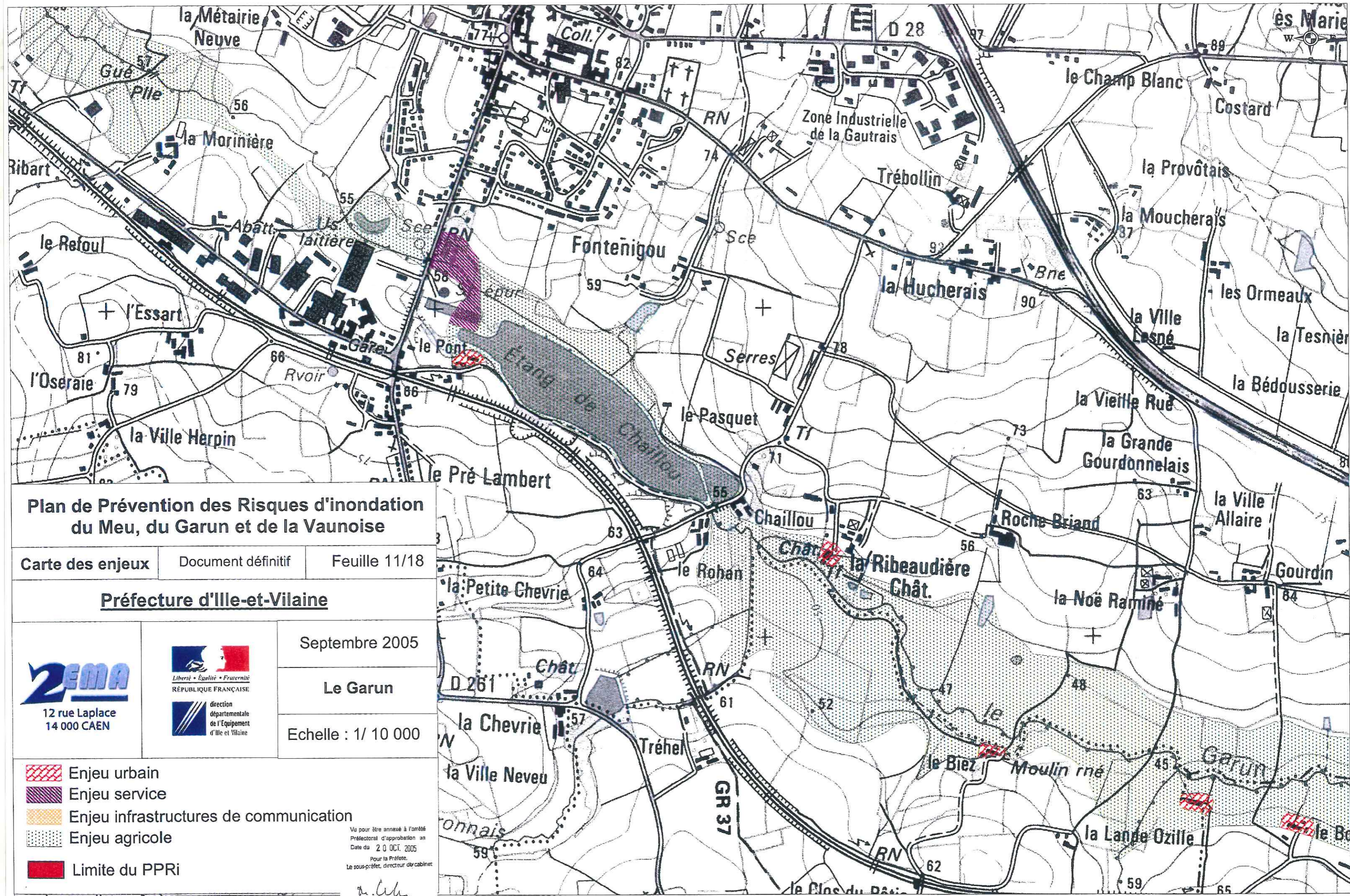
Echelle : 1/ 10 000

- Enjeu urbain
- Enjeu service
- Enjeu infrastructures de communication
- Enjeu agricole
- Limite du PPRi

Vu pour être annexé à l'arrêté  
Préfectoral d'approbation en  
Date du 20 OCT. 2005  
Pour la Préfète,  
Le sous-préfet, directeur de cabinet

*Thibaut SARTRE*  
Thibaut SARTRE





**Plan de Prévention des Risques d'inondation  
du Meu, du Garun et de la Vaunoise**

Carte des enjeux    Document définitif    Feuille 11/18

**Préfecture d'Ille-et-Vilaine**



Septembre 2005

Le Garun

Echelle : 1/ 10 000

- Enjeu urbain
- Enjeu service
- Enjeu infrastructures de communication
- Enjeu agricole
- Limite du PPRi

Vu pour être annexé à l'arrêté  
Préfectoral d'approbation en  
Date du 20 OCT. 2005  
Pour la Préfète,  
Le sous-préfet, directeur du cabinet

*Thibaut SARTRE*  
Thibaut SARTRE







# Plan de Prévention des Risques d'inondation du Meu, du Garun et de la Vaunoise

Carte des enjeux

Document définitif

Feuille 13/18

Préfecture d'Ille-et-Vilaine

Septembre 2005








12 rue Laplace  
14 000 CAEN



Liberté • Égalité • Fraternité  
REPUBLIQUE FRANÇAISE  
direction  
départementale  
de l'Équipement  
d'Ille et Vilaine

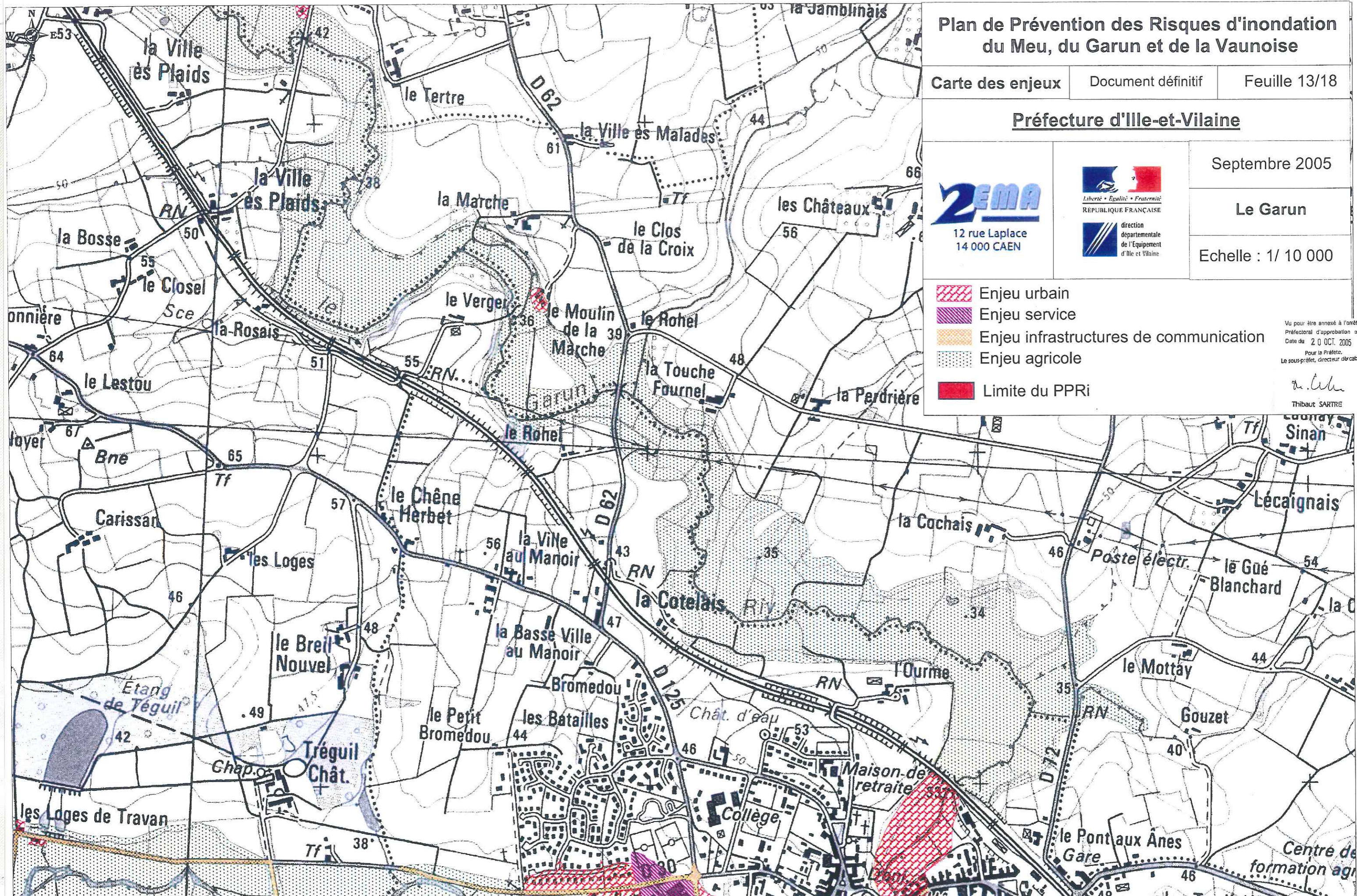
Le Garun

Echelle : 1/ 10 000

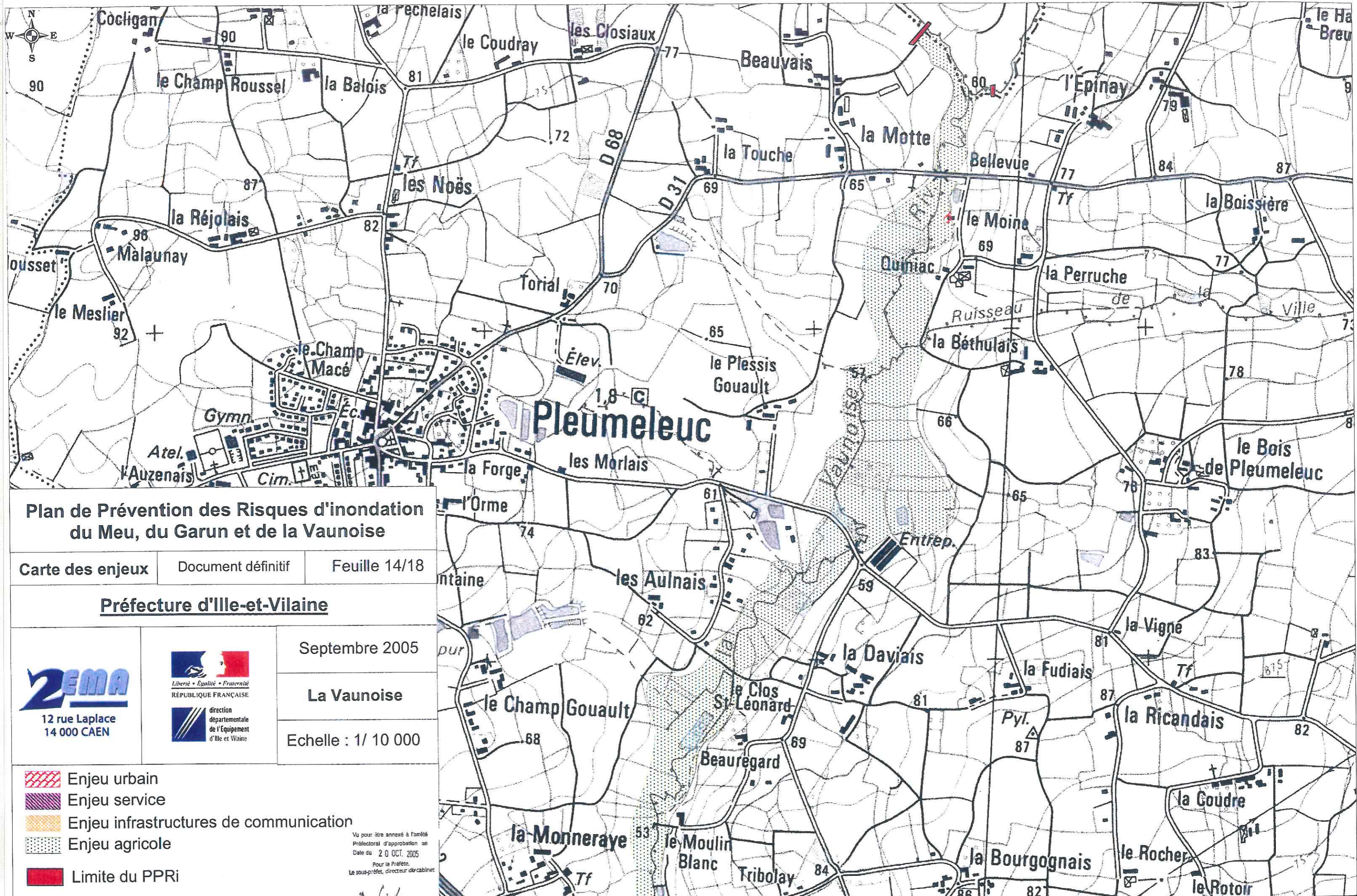
-  Enjeu urbain
-  Enjeu service
-  Enjeu infrastructures de communication
-  Enjeu agricole
-  Limite du PPRi

Vu pour être annexé à l'arrêté  
Préfectoral d'approbation en  
Date du 20 OCT. 2005  
Pour la Préfète,  
Le sous-préfet, directeur d'arrondissement

*Thibaut SARTRE*  
Thibaut SARTRE







**Plan de Prévention des Risques d'inondation  
du Meu, du Garun et de la Vaunoise**

Carte des enjeux    Document définitif    Feuille 14/18

**Préfecture d'Ille-et-Vilaine**



Septembre 2005  
La Vaunoise  
Echelle : 1/ 10 000

- Enjeu urbain
- Enjeu service
- Enjeu infrastructures de communication
- Enjeu agricole
- Limite du PPRi

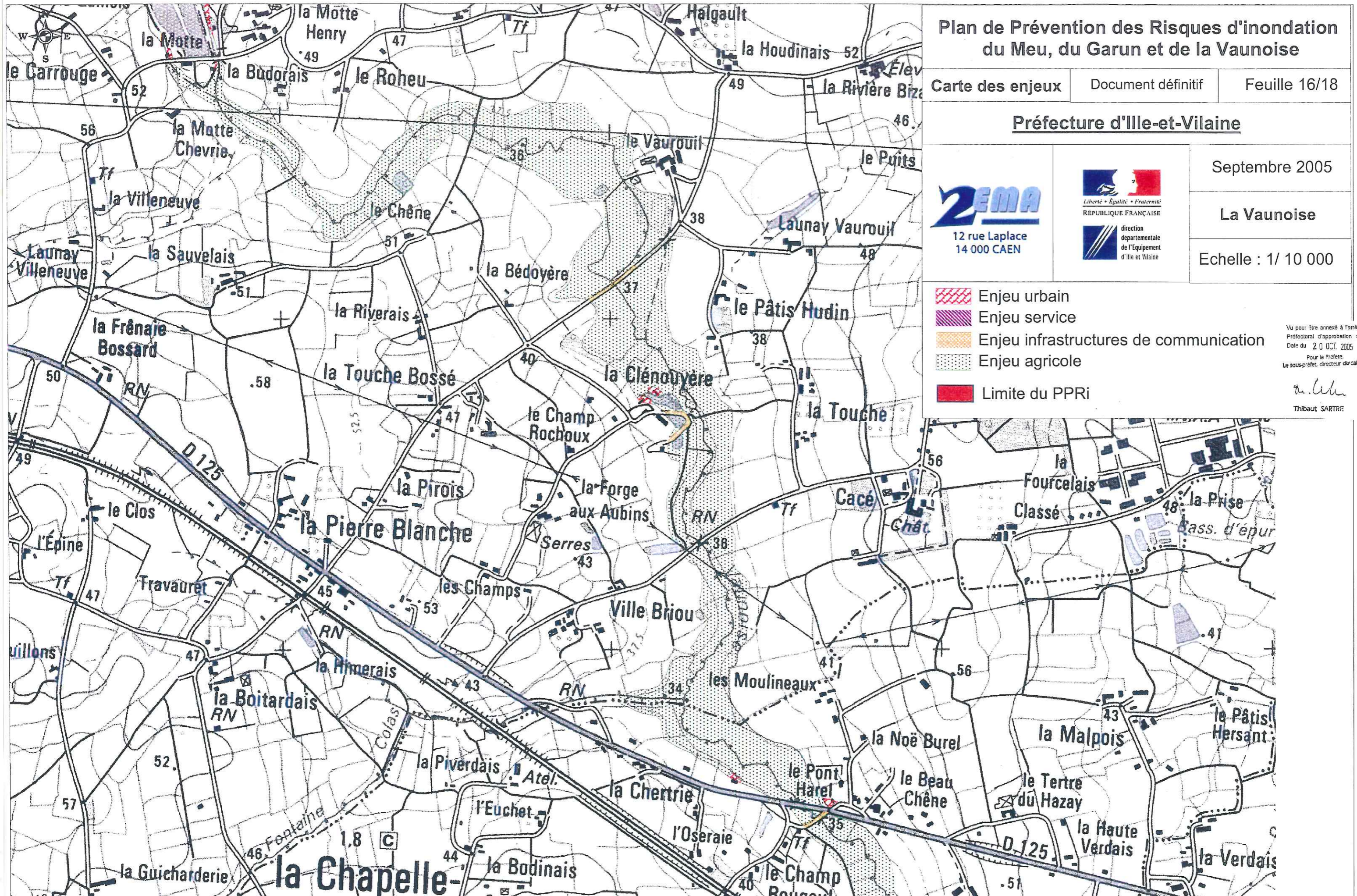
Vu pour être annexé à l'arrêté  
Préfectoral d'approbation en  
Date du 20 OCT. 2005  
Pour la Préfète,  
Le sous-préfet, directeur de cabinet

*Thibaut SARTRE*  
Thibaut SARTRE









# Plan de Prévention des Risques d'inondation du Meu, du Garun et de la Vaunoise

Carte des enjeux    Document définitif    Feuille 16/18

Préfecture d'Ille-et-Vilaine



Septembre 2005

La Vaunoise

Echelle : 1/ 10 000

- Enjeu urbain
- Enjeu service
- Enjeu infrastructures de communication
- Enjeu agricole
- Limite du PPRi

Vu pour être annexé à l'arrêté Préfectoral d'approbation en date du 20 OCT. 2005 Pour la Préfète. Le sous-préfet, directeur de cabinet

*Thibaut*  
Thibaut SARTRE



# Plan de Prévention des Risques d'inondation du Meu, du Garun et de la Vaunoise

Carte des enjeux

Document définitif

Feuille 17/18

Préfecture d'Ille-et-Vilaine

Septembre 2005

La Vaunoise

Echelle : 1/ 10 000



12 rue Laplace  
14 000 CAEN

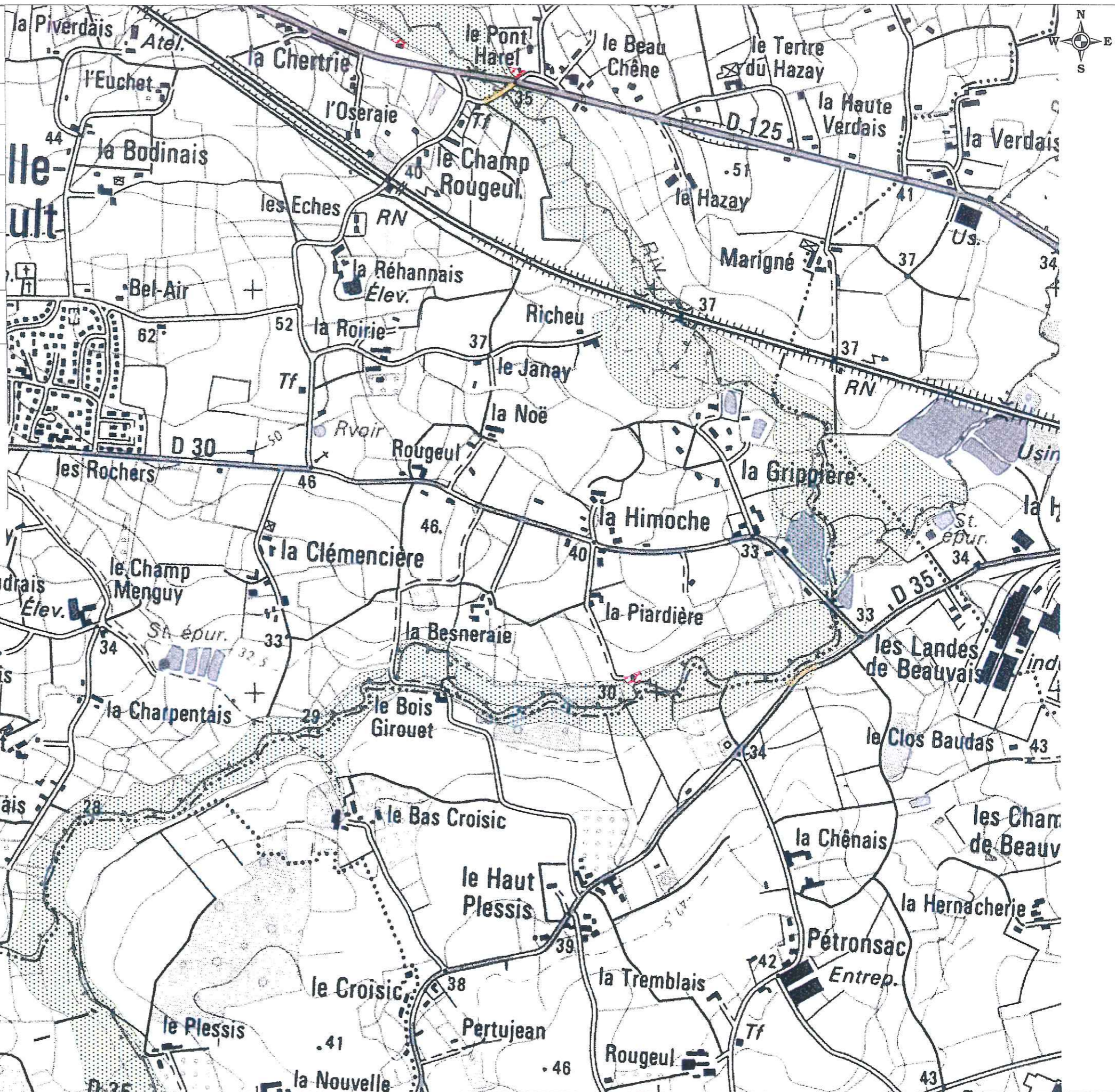


Liberté • Égalité • Fraternité  
RÉPUBLIQUE FRANÇAISE  
direction  
départementale  
de l'Équipement  
d'Ille et Vilaine

- Enjeu urbain
- Enjeu service
- Enjeu infrastructures de communication
- Enjeu agricole
- Limite du PPRi

Vu pour être annexé à l'arrêté  
Préfectoral d'approbation en  
Date du 20 OCT. 2005  
Pour le Préfet,  
Le sous-préfet, directeur du cabinet

*Thibaut SARTRE*  
Thibaut SARTRE





# Plan de Prévention des Risques d'inondation du Meu, du Garun et de la Vaunoise

Carte des enjeux Document définitif Feuille 18/18

Préfecture d'Ille-et-Vilaine

Septembre 2005

La Vaunoise

Echelle : 1/ 10 000



12 rue Laplace  
14 000 CAEN



Liberté • Égalité • Fraternité  
REPUBLIQUE FRANÇAISE  
direction  
départementale  
de l'Équipement  
d'Ille et Vilaine

- Enjeu urbain
- Enjeu service
- Enjeu infrastructures de communication
- Enjeu agricole
- Limite du PPRi

Vu pour être annexé à l'arrêté  
Préfectoral d'approbation en  
Date du 20 OCT. 2005  
Pour la Préfète.  
Le sous-préfet, directeur du cabinet

*Thibaut SARTRE*  
Thibaut SARTRE

